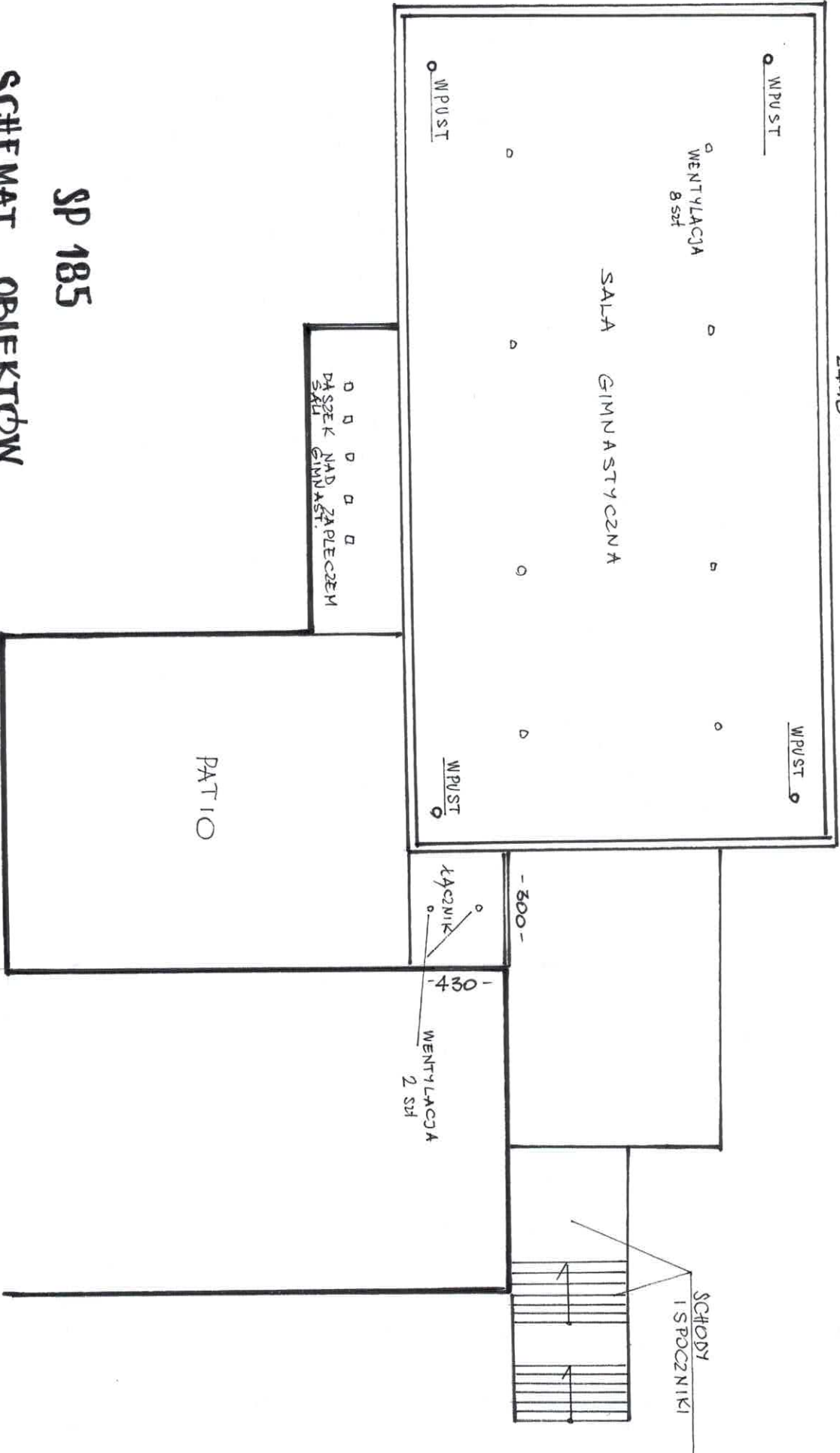


Lp.	Podstawa	Opis i wyliczenia	j.m.	Poszcz.	Razem
1	KNR 4-04 0509-03 analogia	Rozebranie pokrycia dachowego z papy na betonie na zakład- rozebranie pokrycia dachowego wokół wpustów dachowych	m ²		
		4	m ²	4,000	
				RAZEM	4,000
2	KNR-W 4- 01 0545-07	Rozebranie obróbek murów ogniowych, okapów, kołnierzy, gzymsów itp. z blachy nadającej się do użytku	m ²		
		45,6	m ²	45,600	
				RAZEM	45,600
3	KNR-W 2- 02 0534-06 analiza indy- widualna	Obsadzenie wpustów dachowych z kołpakiem- uszczelnienie obsadzenia wpustów	szt.		
		4	szt.	4,000	
				RAZEM	4,000
4	KNR-W 2- 02 0608-03	Izolacje cieplne i przeciwdźwiękowe z płyt styropianowych poziome na wierzchu konstrukcji na sucho - jedna warstwa- (styropapa gr. 5 cm, EPS min.100) układana na istniejącym pokryciu	m ²		
		300	m ²	300,000	
				RAZEM	300,000
5	KNR-W 4- 01 0518-03 analogia	Drobne naprawy pokrycia z papy polegające na wstawieniu łat do 1.0 m ² - papa termozgrzewalna	szt.		
		7	szt.	7,000	
				RAZEM	7,000
6	NNRNKB 202 0521-09 analogia	(z.l) montaż prefabrykowanych obróbek wywiewek kanalizacyjnych z blachy ocynkowanej w dachach krytych papą lub dachówką- montaż wywiewników dachowych PCV	szt.		
		10	szt.	10,000	
				RAZEM	10,000
7	KNR-W 4- 01 0538-02 analogia	Uzupełnienie obróbek blacharskich kołnierzy kominów i ścian, świetlików itd. z blachy ocynkowanej na dachu pokrytym papą lub dachówkami płaskimi (blacha powlekana)- zamontowanie zdemontowanych obróbek z uzupełnieniami i zamontowaniem płyt OSB gr. 22 mm	m ²		
		45,6	m ²	45,600	
				RAZEM	45,600
8	KNR-W 2- 02 0504-01	Pokrycie dachów papą termozgrzewalną jednowarstwową(sala gimnastyczna, łącznik, zaplecze sali gimnastycznej)	m ²		
		360	m ²	360,000	
				RAZEM	360,000
9	KNR-W 2- 02 0504-03	Pokrycie dachów papą termozgrzewalną - obróbki z papy nawierzchniowej	m ²		
		12	m ²	12,000	
				RAZEM	12,000
10	KNR 2-02 1611-03	Rusztowania ramowe warszawskie jednokolumnowe wysokości do 8 m	kol.		
		2	kol.	2,000	
				RAZEM	2,000
11	KNNR-W 3 1005-01 analogia	Ługowanie farby olejnej z tynków ścian- zeszkrobanie starej farby po zalaniu, przetarcie i przygotowanie do malowania	m ²		
		18	m ²	18,000	
				RAZEM	18,000
12	KNR-W 4- 01 1206-04	Dwukrotne malowanie farbami olejnymi starych tynków wewnętrznych ścian z jednokrotnym szpachlowaniem	m ²		
		18	m ²	18,000	
				RAZEM	18,000
13	KNR-W 4- 01 0814-01 analogia	Uzupełnienie posadzek z deszczulek o grubości 19-22 mm na lepiku o powierzchni do 5 m ² w jednym miejscu- pakiet mocowany na klej	m ²		
		1,8	m ²	1,800	
				RAZEM	1,800
14	KNR-W 4- 01 0346-06 analogia	Rozebranie ścianek z bloczków lub płyt z betonu komórkowego o grubości do 15 cm na zaprawie cementowo-wapiennej- rozebranie ocieplenia ściany na wysokość ok. 30 cm	m ²		
		1,35	m ²	1,350	
				RAZEM	1,350
15	KNR 4-04 0504-03 analogia	Rozebranie posadzek z płytek ceramicznych- rozebranie płytek ze schodów i spoczników	m ²		
		36,8	m ²	36,800	
				RAZEM	36,800
16	KNR 4-04 0504-01 analogia	Rozebranie posadzek jednolitych cementowych, lastrykowych- podkucie posadzki na tarasie na głębokość do 2 cm	m ²		

Lp.	Podstawa	Opis i wyliczenia	j.m.	Poszcz.	Razem
		13,5	m ²	13,500	
				RAZEM	13,500
17	KNR-W 2-02 1118-05 analogia	Okładziny schodów z zaprawy cementowej, stopnie bez profilu utwardzone grysem bazaltowym grubości 30 mm- wyrównanie powierzchni schodów i spoczników pod izolację 36,8	m ² m ²	 36,800	
				RAZEM	36,800
18	KNR AT-27 0401-01 analogia	Pionowa izolacja podpłytkowa przeciwwilgociowa gr. 1 mm z polimerowej masy uszczelniającej (folii w płynie) wykonywana ręcznie- izolacja schodów i spoczników 36,8	m ² m ²	 36,800	
				RAZEM	36,800
19	KNR AT-27 0502-04	Dodatek za wklejanie taśm uszczelniających na bitumiczną masę KMB lub masę polimerową 11	m m	 11,000	
				RAZEM	11,000
20	KNR AT-23 0301-04	Okładziny stopni z kształtek z kamieni sztucznych na zaprawie klejowej cienkowarstwowej - pozioma część stopnia o szer. do 35 cm; kształtki o wymiarach 30x30 cm 44	m m	 44,000	
				RAZEM	44,000
21	KNR AT-23 0303-05	Okładziny stopni z kształtek z kamieni sztucznych na zaprawie klejowej cienkowarstwowej - pionowa część stopnia; kształtki o wys. 20 cm i szer. 30 cm 44	m m	 44,000	
				RAZEM	44,000
22	KNR AT-23 0206-03	Okładziny podłogowe z płytek z kamieni sztucznych o regularnych kształtach na zaprawie klejowej cienkowarstwowej; płytki o wymiarach 30x30 cm 18,5	m ² m ²	 18,500	
				RAZEM	18,500
23	KNR AT-23 0311-04	Cokoliki z płytek ceramicznych o różnych i nieregularnych kształtach na zaprawie cienkowarstwowej o grubości 3 mm i wys. 15 cm 11	m m	 11,000	
				RAZEM	11,000
24	KNR 4-04 1101-02	Transport gruzu z terenu rozbiórki przy ręcznym załadunku i wyładunku samochodem skrzyniowym na odległość do 1 km 10	m ³ m ³	 10,000	
				RAZEM	10,000
25	KNR 4-04 1105-02	Transport gruzu samochodem samowyladowczym przy ręcznym załadunku i mechanicznym rozładunku - dodatek za każdy rozpoczęty km ponad 1 km Krotność = 25 10	m ³ m ³	 10,000	
				RAZEM	10,000

- 2440 -

- 1195 -



SP 185
SCHEMAT OBIEKTÓW